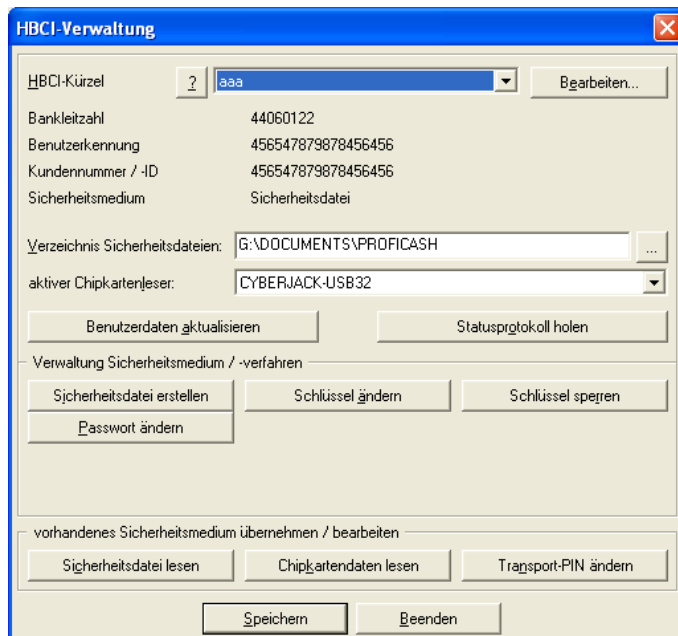


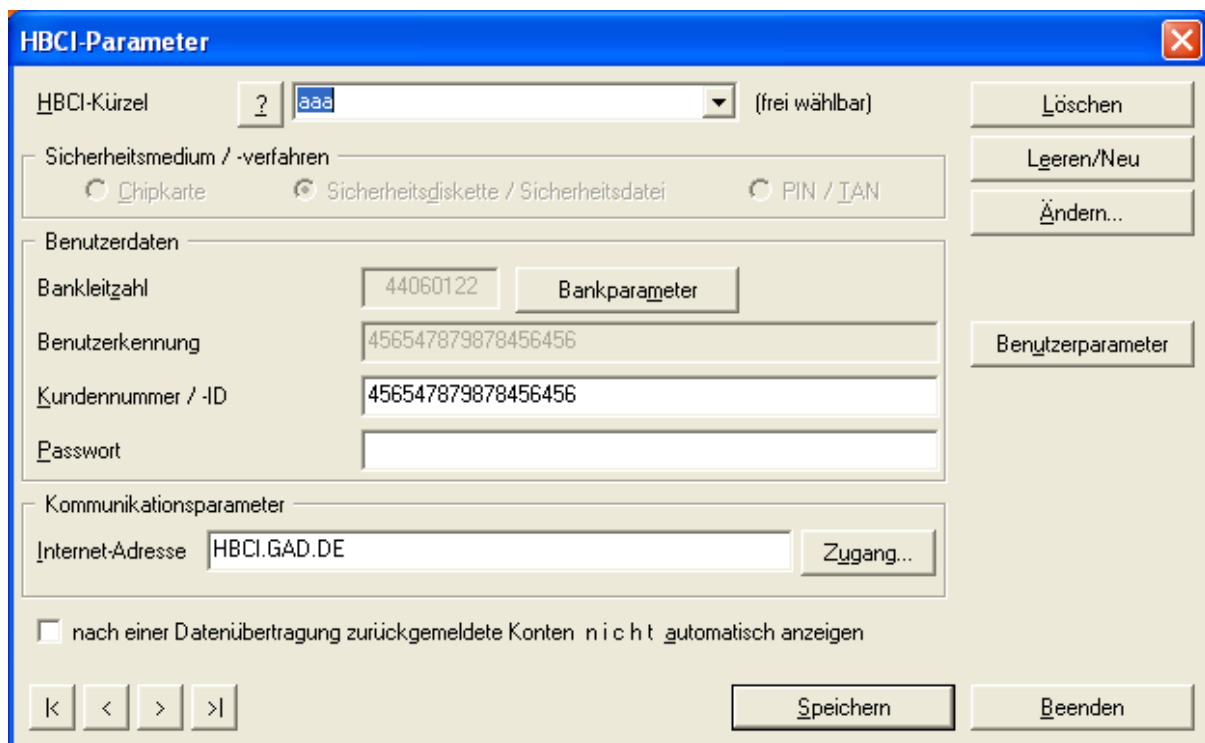
Einrichtung einer HBCI-Datei in ProfiCash

Melden Sie sich bitte, wie gewohnt in Ihrem Programm an.

Klicken Sie bitte auf den Punkt Stammdaten >>> HBCI-Verwaltung



Klicken Sie bitte auf die Schaltfläche Bearbeiten (neben Ihrem HBCI-Kürzel)



Auf dem nächsten Bildschirm klicken Sie bitte auf Leeren/Neu

Vergeben Sie ein HBCI-Kürzel für die neue Bankverbindung, die eingerichtet werden soll.

(zB. Volksbank neu)

Wählen Sie den Punkt Sicherheitsdiskette/Sicherheitsdatei.

Tragen Sie nun bitte die Bankleitzahl 44060122 und die Benutzerkennung auf Ihrem INI-Brief ein. (Wichtig: Kunden-ID muss gleich der Benutzerkennung sein)

Klicken Sie bitte auf Speichern und dann Beenden.

Das Programm erstellt nun eine neue Sicherheitsdatei und fordert Sie auf ein neues Passwort zu vergeben, welches Sie zukünftig bei Datenübertragungen benötigen.

Dieses Passwort muss mind. 8 Stellen inkl. einem Sonderzeichen aufweisen.

Der von Ihnen erzeugte INI-Brief wird nun ausgedruckt.

Bitte reichen Sie diesen Brief ausgefüllt und unterschrieben bei uns ein oder senden Sie Ihren Brief per Fax an die 0231 3370169.

Im Anschluss an die Freischaltung müssen Sie Ihren Bankkontakt über das Menü Stammdaten >>>>HBCI-Verwaltung>>>>Benutzerdaten aktualisierern nochmals synchronisieren.

Nach der Synchronisation gehen Sie bitte unter den Punkt Stammdaten>>>>Konten Auftraggeber

Konten Auftraggeber

Konto-Kürzel: 4092095255 EUR

Kontoart: Konto allgemein

Kontoinhaber: xxxxxxx

Zusatz:

Straße/Postfach:

Ort:

Kontonummer: 4.092.095.255

BLZ: 44060122 Rang: 0

Bankname: Volksbank Dortmund-Nordwest

Bankort: Dortmund

IBAN:

BIC:

Identifikationsnummer:

HBCI-Kürzel: aaa HBCI-Verwaltung...

BPD-Kürzel: keine BPD-Verwaltung...

K < > >| Auswertung Speichern Beenden

Hier wählen Sie bitte im unteren Bereich unter dem Punkt HBCI-Kürzel Ihren neu eingerichteten Kontakt (z.B. Volksbank neu) aus.

Das Programm fragt Sie nun, ob Sie das ausgewählte Kürzel für alle bestehenden Konten mit der Bankleitzahl 44060122 übernehmen möchten.

Sollten während der Einrichtung noch weitere Fragen oder Probleme aufgetreten sein, haben wir für Sie eine Kundenhotline unter 0251 7133-3717 eingerichtet.